

- Motore CA monofase-trifase
- Riduttore a ingranaggi elicoidali (ALI5-P)
- Riduttore a cinghia sincrona (ALI5-PB)
- Stelo filettato trapezoidale e a ricircolo di sfere (VRS)
- Asta traslante in acciaio cromato
- Lubrificazione a grasso (standard) o olio (a richiesta)
- IP55, testato secondo norma CEI EN 60529
NB: solo per motori autofrenanti IP54 standard, IP65 a richiesta
- Temperatura di funzionamento: -10°C +60°C
- S3 30% (5 min) a 30°C per versioni CA - per impieghi diversi, contattare l'ufficio tecnico di MecVel
- Encoder a richiesta
- Finecorsa a richiesta
- Potenzimetro a richiesta
- Versione At-Ex II 3 D T4 (motori CA) a richiesta

ALI5-P (Vca trifase)				
Fmax (N)	Velocità (mm/s)	Versione	Taglia motore	Potenza motore (KW)
2700 *	113	M11	IEC71	0.75 2 poli
4000 *	57	M12	IEC71	0.55 4 poli
6600	28	M13	IEC71	0.55 4 poli
15000	14	M14	IEC71	0.55 4 poli
15000	9	M15	IEC71	0.37 4 poli
15000	5	M16	IEC71	0.25 4 poli

ALI5-PB VRS (Vca trifase)				
Fmax (N)	Velocità (mm/s)	Versione	Taglia motore	Potenza motore (KW)
3600 *	233	M61	IEC80	1.1 2 poli
3800 *	194	M62	IEC80	1.1 2 poli
4300 *	117	M63	IEC80	0.75 4 poli
4500 *	97	M64	IEC80	0.55 4 poli
4500 *	49	M65	IEC71	0.25 4 poli

*: quando la velocità è superiore a 30 mm/s, e/o la corsa è superiore a 350 mm, controllare la sezione SETUP CORSA.

Con motori monofase di tipo M (v. nel capitolo "Accessori e opzioni" il paragrafo relativo alla scelta del motore) le prestazioni sono inferiori del 20% rispetto al motore trifase.

ALCANTARA: è fortemente raccomandato il freno in quanto l'attuatore lineare è reversibile.

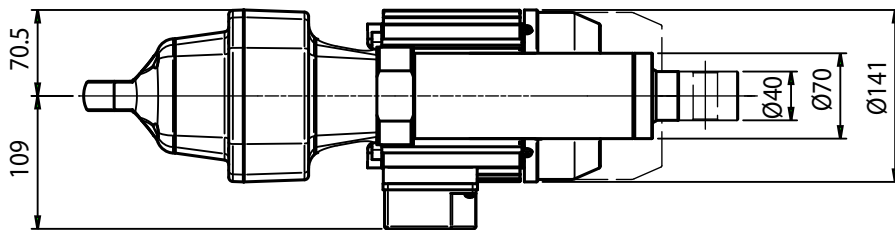
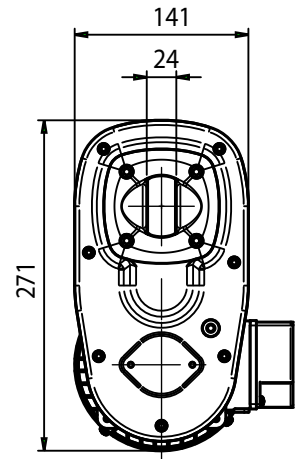
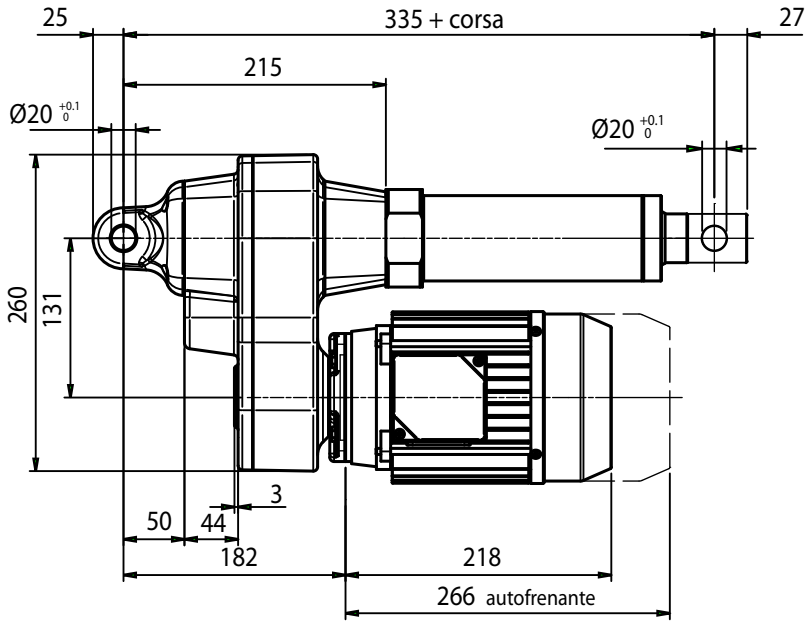
NON PORTARE L'ATTUATORE LINEARE A BATTUTA MECCANICA PER NON PROVOCARE DANNEGGIAMENTI, VALUTARE L'UTILIZZO DI DISPOSITIVI DI FINECORSA MECVEL O A BORDO DELLA MACCHINA/TELAIO.

PRIMA DELLA MESSA IN FUNZIONE DELL'ATTUATORE LINEARE, LEGGERE LE ISTRUZIONI ALL'INTERNO DEL MANUALE USO E MANUTENZIONE DEL PRODOTTO, DISPONIBILE SUL SITO. In caso di applicazioni specifiche, contattare l'ufficio tecnico di MecVel.



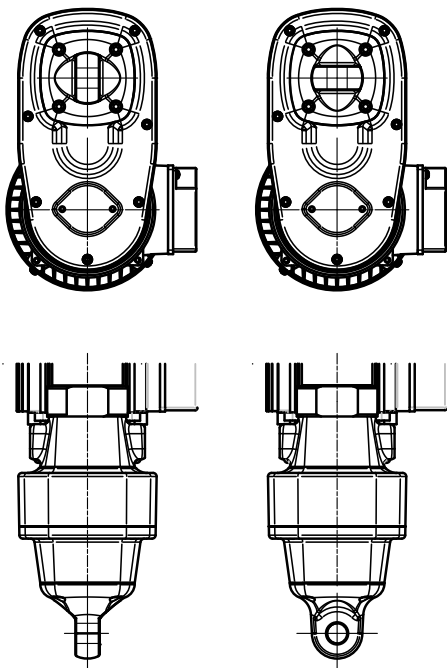
MecVel si riserva il diritto di modificare senza preavviso qualsiasi informazione e/o caratteristica relativa ai prodotti. I dati contenuti in questo documento sono indicativi e non impegnativi per l'azienda.

VERSIONE SENZA FINECORSO



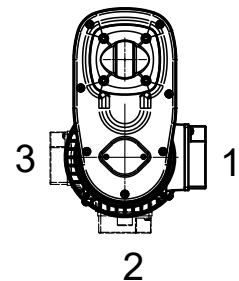
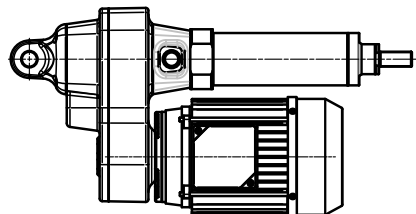
ATTACCO
POSTERIORE

ORIENTAMENTO
MORSETTIERA



P1 (standard)

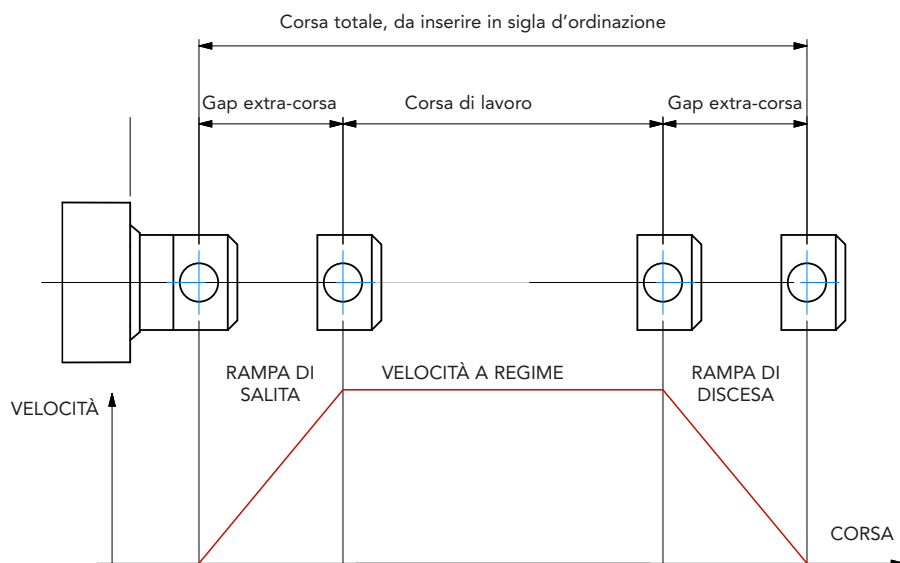
P2 (ruotato 90°)



SETUP CORSA

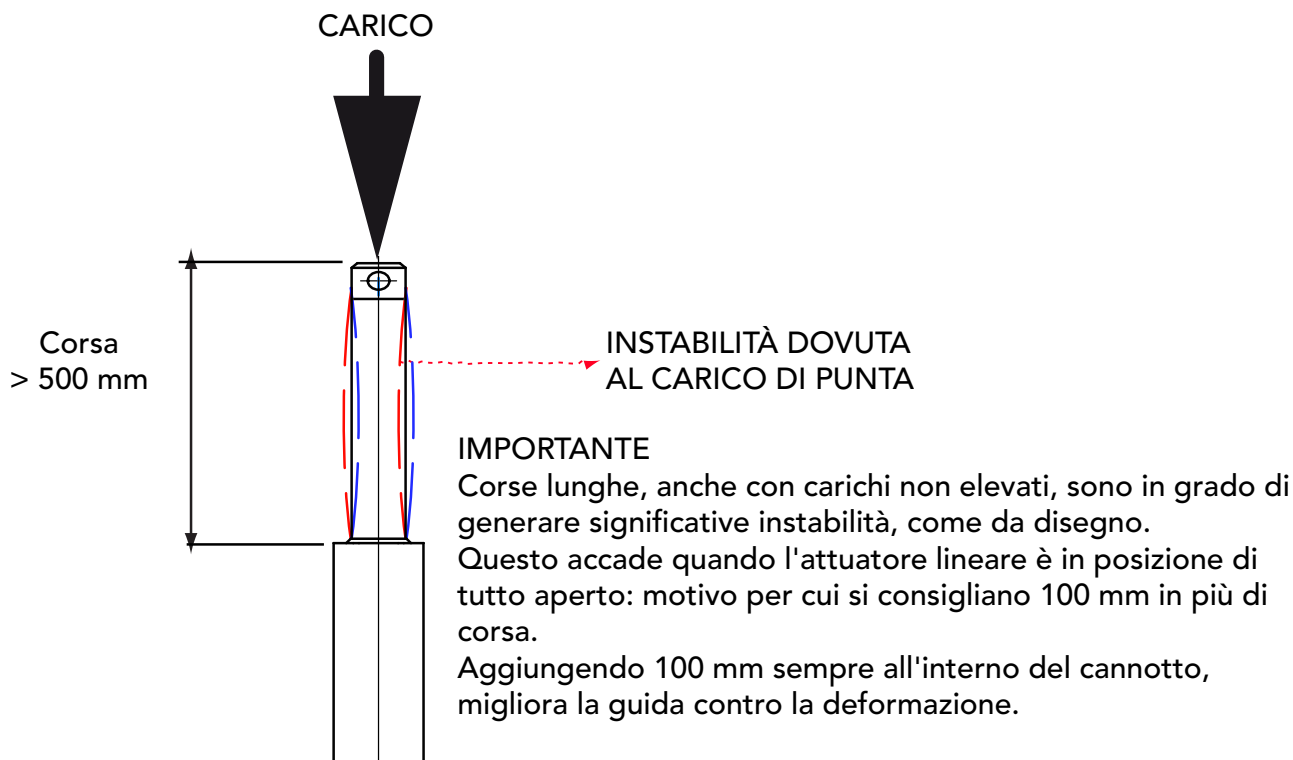
Consigli utili per la scelta della corsa ed evitare battute meccaniche:

- Quando la corsa è maggiore di 350 mm, aggiungere 50 mm di extra-corsa, e inserire tale valore in sigla d'ordinazione
- **ATTENZIONE ALLA VELOCITÀ DURANTE LA CORSA:** le rampe sono estremamente importanti per velocità > 30 mm/s, inverter o PWM drive sono consigliati
- Maggiore è la velocità, maggiore deve essere l'extra corsa



CARICO DI PUNTA

Quando la corsa è > 500 mm il carico di punta può causare malfunzionamenti. In questo caso consultare il manuale uso e manutenzione e contattare l'ufficio tecnico di MecVel.



ALI5-P/0250/M16/CA-400/50-T-71-4-0,25/AB/1/E06/2FCM0/POT01A/P1/A1/

MODELLO: _____
 ALI5-P / ALI5-PB VRS / ALI5-P FCM / ALI5-P FCI

CORSA (mm): _____
 es. 250 mm = 0250

VERSIONE: _____
 M11 / M12 / M13 / M14 / M15 / M16 (ALI5-P)
 M61 / M62 / M63 / M64 / M65 (ALI5-PB)
 M00 = velocità non contemplate
 PAM = indicare rapporto di riduzione + passo dello stelo

MOTORE: _____
 se CA: indicare versione, tensione, tipo, grandezza, n. poli, potenza
 se con predisposizione motore ("PAM"): indicare 0
 se con PAM a disegno: indicare PD

VARIANTI MOTORE CA: _____
 flangia motore: indicare solo in versione PAM es. PAM 56B14 per flangia 56B14
 grado di protezione: IP65, per motori autofrenanti standard IP54
 tipo freno: solo se autofrenante (es. FECA)
 opzioni: indicare quali sono richieste (es. AB per albero bisporgente)

ORIENTAMENTO MORSETTIERA: _____
 1

ENCODER: _____
 opzioni pg. 76 senza: omettere

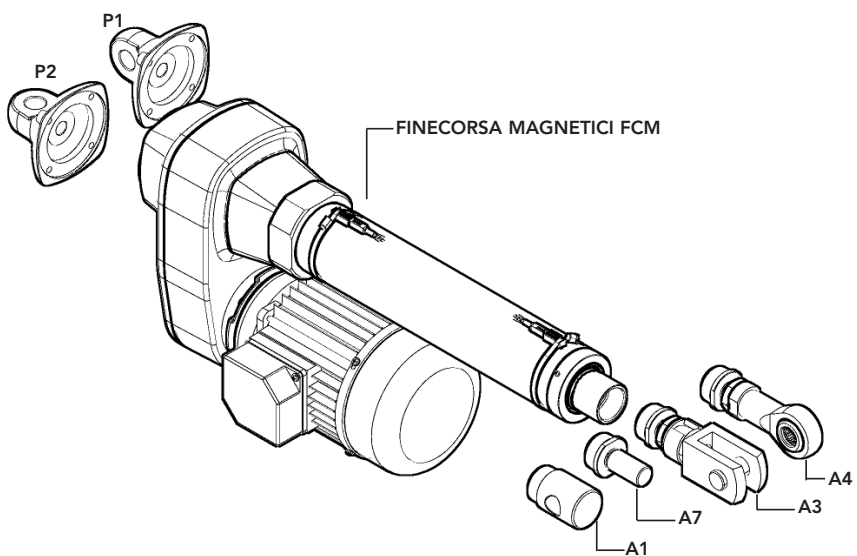
FINECORSA: _____
 senza: omettere

POTENZIOMETRO: _____
 POT01A (1Kohm) POT10A (10Kohm) senza: omettere

ATTACCO POSTERIORE: _____
 P1 = occhio (standard) P2 = occhio 90°

ATTACCO ANTERIORE: _____
 A1 = occhio (standard) A3 = forcella + clip A4 = testa a snodo A7 = M20 maschio

NOTA: COMPLETARE LA SIGLA D'ORDINAZIONE AGGIUNGENDO LE EVENTUALI OPZIONI _____
VEDI CAPITOLO "ACCESSORI E OPZIONI"



Nota: variazioni quota "B" in base al modello
 ALI5-P = v. figure
 ALI5-P FCM con corsa < 500 mm = +40 mm
 ALI5-P FCI con corsa < 500 mm = +30 mm
 ALI5-P con corsa > 500 mm = +20 mm
 ALI5-P FCM con corsa > 500 mm = +60 mm
 ALI5-P FCI con corsa > 500 mm = +50 mm
 ALI5-P con dispositivo di anti-rotazione L = +15 mm
 ALI5-P con chiocciola di sicurezza G = +50 mm
 ALI5-P con soffietto B = +25 mm (non compatibile con versioni FCM e FCI)

