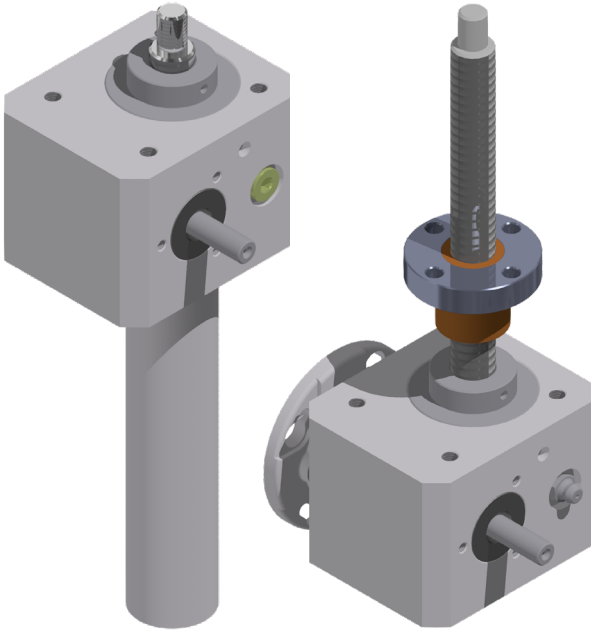




HT/HR 05




- Motore CA trifase (possibile anche monofase)
- Riduttore vite senza fine-ruota elicoidale
- Stelo filettato trapezoidale o a ricircolo di sfere (VRS solo per modelli HR)
- Lubrificazione permanente a grasso o ad olio
- IP55, testato secondo norma CEI EN 60529
NB: solo per motori autofrenanti IP54 standard, IP65 a richiesta
- Temperatura di funzionamento: -10°C / +60°C
- S3 30% (5 min) a 30°C - per impieghi diversi, contattare l'ufficio tecnico di MecVel
- Versione At-Ex II 3 D T4 a richiesta

HR/HT 05						
F _{max} (N)	Velocità (mm/s)	Versione	Taglia motore	Potenza motore (kW)	Rapporto di riduzione	Stelo
2000	47	M01	63	0,25 kW 2 poli	1:4	Tr 18x4
5000	19	M02	63	0,37 kW 2 poli	1:10	Tr 18x4
5000	12	M03	63	0,25 kW 2 poli	1:16	Tr 18x4
5000	6	M04	63	0,25 kW 2 poli	1:30	Tr 18x4
5000	22	M05	63	0,37 kW 4 poli	1:4	Tr 18x4
5000	9	M06	63	0,13 kW 4 poli	1:10	Tr 18x4
5000	6	M07	63	0,13 kW 4 poli	1:16	Tr 18x4
5000	3	M08	63	0,13 kW 4 poli	1:30	Tr 18x4
5000	15	M09	71	0,25 kW 6 poli	1:4	Tr 18x4
5000	6	M10	63	0,13 kW 6 poli	1:10	Tr 18x4
5000	4	M11	63	0,13 kW 6 poli	1:16	Tr 18x4
5000	2	M12	63	0,13 kW 6 poli	1:30	Tr 18x4

HR 05 VRS						
F _{max} (N)	Velocità (mm/s)	Versione	Taglia motore	Potenza motore (kW)	Rapporto di riduzione	Stelo
5000	58	M01	63	0,37 kW 2 poli	1:4	VRS 16X5
5000	23	M02	63	0,18 kW 2 poli	1:10	VRS 16X5
5000	14	M03	63	0,18 kW 2 poli	1:16	VRS 16X5
5000	8	M04	63	0,18 kW 2 poli	1:30	VRS 16X5
5000	28	M05	63	0,18 kW 4 poli	1:4	VRS 16X5
5000	11	M06	63	0,13 kW 4 poli	1:10	VRS 16X5
5000	7	M07	63	0,13 kW 4 poli	1:16	VRS 16X5
5000	4	M08	63	0,13 kW 4 poli	1:30	VRS 16X5
5000	18	M09	63	0,13 kW 6 poli	1:4	VRS 16X5
5000	7	M10	63	0,09 kW 6 poli	1:10	VRS 16X5
5000	5	M11	63	0,09 kW 6 poli	1:16	VRS 16X5
5000	2	M12	63	0,09 kW 6 poli	1:30	VRS 16X5

→ è fortemente raccomandato il freno in quanto il martinetto è reversibile.

PRIMA DELLA MESSA IN FUNZIONE DEL MARTINETTO, LEGGERE LE ISTRUZIONI ALL'INTERNO DEL MANUALE USO E MANUTENZIONE DEL PRODOTTO, DISPONIBILE SUL SITO. In caso di applicazioni specifiche, contattare l'ufficio tecnico di MecVel.

 MecVel si riserva il diritto di modificare senza preavviso qualsiasi informazione e/o caratteristica relativa ai prodotti. I dati contenuti in questo documento sono indicativi e non impegnativi per l'azienda.