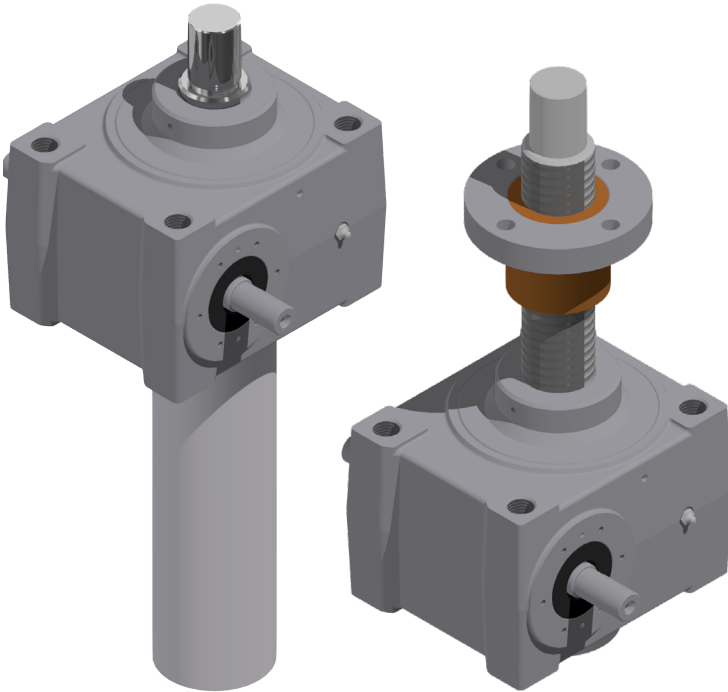


HT/HR 200



- Motore CA trifase (possibile anche monofase)
- Riduttore vite senza fine-ruota elicoidale
- Stelo filettato trapezoidale o a ricircolo di sfere (VRS)
- Lubrificazione permanente a grasso o ad olio
- IP55, testato secondo norma CEI EN 60529
NB: solo per motori autofrenanti IP54 standard, IP65 a richiesta
- Temperatura di funzionamento: -10°C / +60°C
- S3 30% (5 min) a 30°C - per impieghi diversi, contattare l'ufficio tecnico di MecVel
- Versione At-Ex II 3 D T4 a richiesta

HR/HT 200						
F _{max} (N)	Velocità (mm/s)	Versione	Taglia motore	Potenza motore (kW)	Rapporto di riduzione	Stelo
10000	98	M01	112	4 kW 2 poli	1:5	Tr 70x10
20000	49	M02	112	4 kW 2 poli	1:10	Tr 70x10
60000	16	M03	112	5,5 kW 2 poli	1:30	Tr 70x10
20000	48	M04	112	4 kW 4 poli	1:5	Tr 70x10
40000	24	M05	112	4 kW 4 poli	1:10	Tr 70x10
120000	8	M06	112	5,5 kW 4 poli	1:30	Tr 70x10
30000	32	M07	132	4 kW 6 poli	1:5	Tr 70x10
60000	16	M08	132	5,5 kW 6 poli	1:10	Tr 70x10
200000	5	M09	132	5,5 kW 6 poli	1:30	Tr 70x10

HR/HT 200 VRS						
F _{max} (N)	Velocità (mm/s)	Versione	Taglia motore	Potenza motore (kW)	Rapporto di riduzione	Stelo
120000	98	M01	132	15 kW 2 poli	1:10	VRS 63x20
200000	33	M02	132	15 kW 2 poli	1:30	VRS 63x20
120000	49	M03	132	7,5 kW 4 poli	1:10	VRS 63x20
200000	16	M04	132	5,5 kW 4 poli	1:30	VRS 63x20
70000	6.5	M05	132	5,5 kW 6 poli	1:5	VRS 63x20
200000	11	M06	112	3 kW 6 poli	1:30	VRS 63x20

→ è fortemente raccomandato il freno in quanto il martinetto è reversibile.

PRIMA DELLA MESSA IN FUNZIONE DEL MARTINETTO, LEGGERE LE ISTRUZIONI ALL'INTERNO DEL MANUALE USO E MANUTENZIONE DEL PRODOTTO, DISPONIBILE SUL SITO. In caso di applicazioni specifiche, contattare l'ufficio tecnico di MecVel.



MecVel si riserva il diritto di modificare senza preavviso qualsiasi informazione e/o caratteristica relativa ai prodotti. I dati contenuti in questo documento sono indicativi e non impegnativi per l'azienda.