

- Motore a magneti permanenti 12-24 Vcc
- Doppio riduttore vite senza fine-ruota elicoidale
- Stelo filettato trapezoidale
- Asta traslante in acciaio cromato
- Lubrificazione permanente a grasso
- IP65, testato secondo norma CEI EN 60529
- Temperatura di funzionamento: -10°C +60°C
- Encoder a richiesta
- Finecorsa a richiesta
- Potenzimetro a richiesta

ALI2-P (Vcc)						
Fmax (N)	Velocità (mm/s)	Versione	Taglia motore	Giri motore (rpm)	Assorbimento (A) 24 Vcc **	Fs % base 5 min.
2400	30	M01	59	4000	9,5	10
3000	15	M03	59	4000	7	30
4200	10	M04	59	4000	9	10
4200	7	M05	59	4000	7	30
4200	2.5	M07	59	4000	3	30
4200	0.6	M09	59	4000	1	30

Quando la corsa è superiore a 350 mm, controllare la sezione SETUP CORSA.

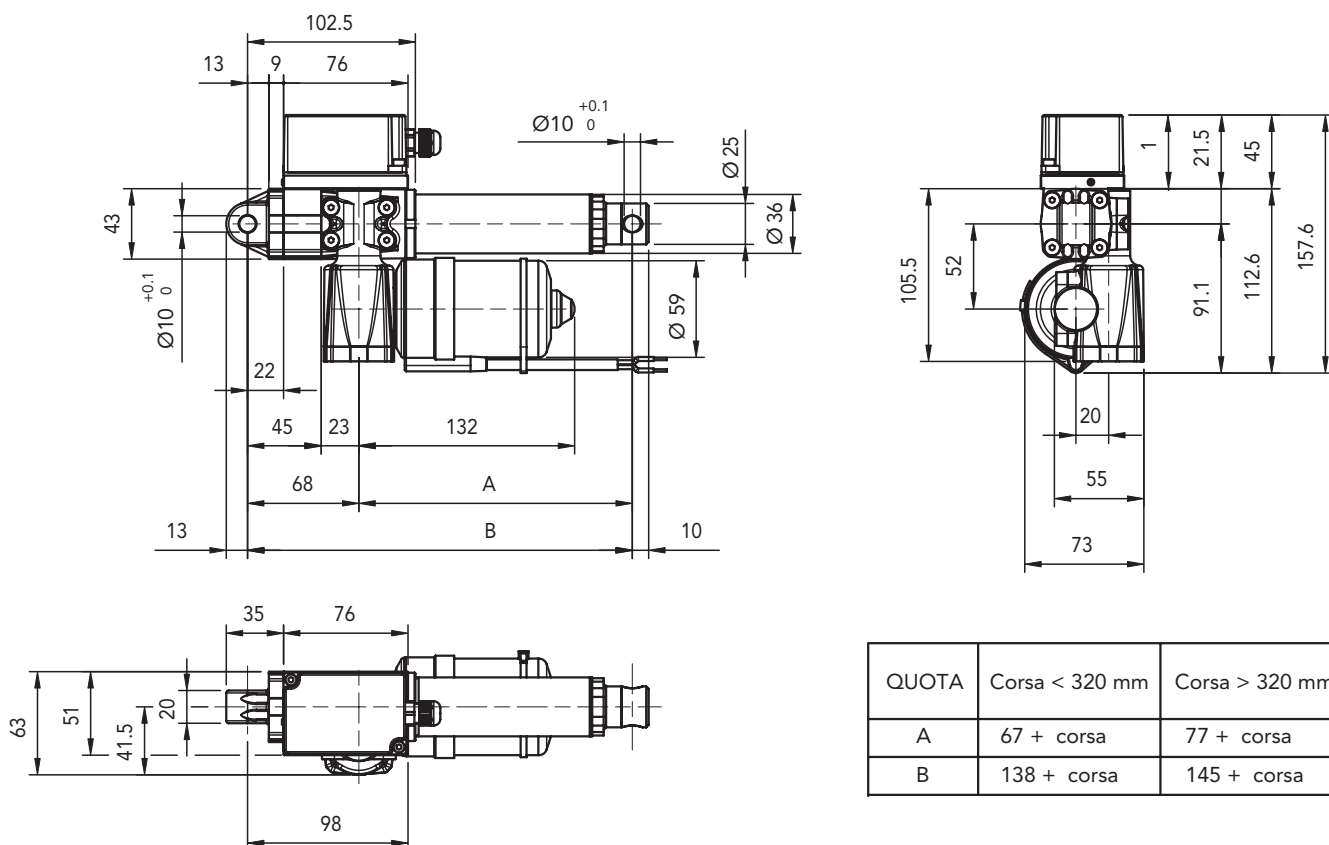
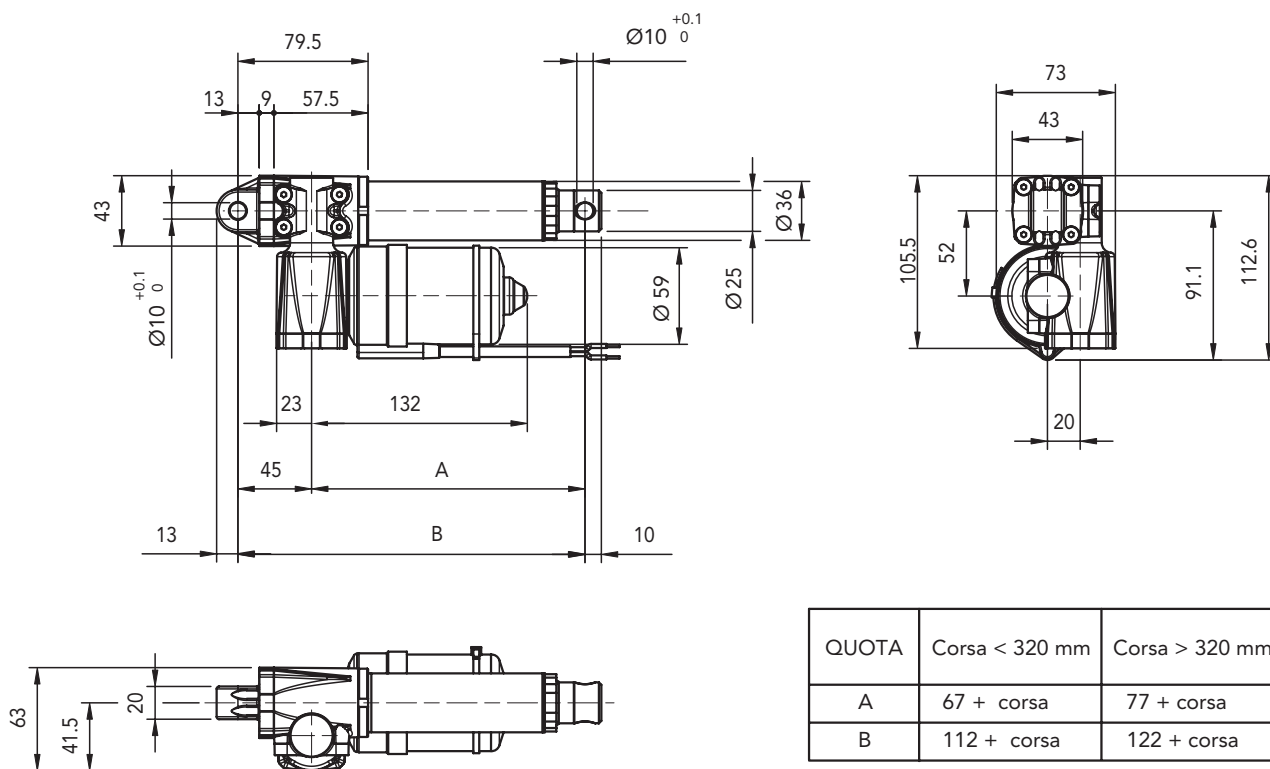
** : con tensione 12 Vcc, raddoppiare il valore di corrente e ridurre il valore di carico del 20%.

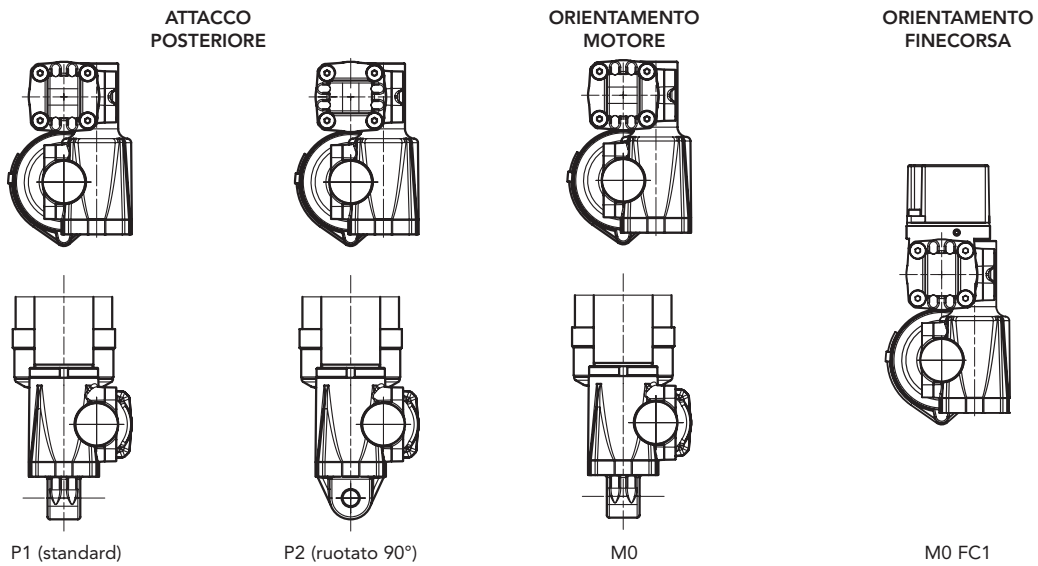
NON PORTARE L'ATTUATORE LINEARE A BATTUTA MECCANICA PER NON PROVOCARE DANNEGGIAMENTI, VALUTARE L'UTILIZZO DI DISPOSITIVI DI FINECORSA MECVEL O A BORDO DELLA MACCHINA/TELAIO.

PRIMA DELLA MESSA IN FUNZIONE DELL'ATTUATORE LINEARE, LEGGERE LE ISTRUZIONI ALL'INTERNO DEL MANUALE USO E MANUTENZIONE DEL PRODOTTO, DISPONIBILE SUL SITO. In caso di applicazioni specifiche, contattare l'ufficio tecnico di MecVel.



MecVel si riserva il diritto di modificare senza preavviso qualsiasi informazione e/o caratteristica relativa ai prodotti. I dati contenuti in questo documento sono indicativi e non impegnativi per l'azienda.

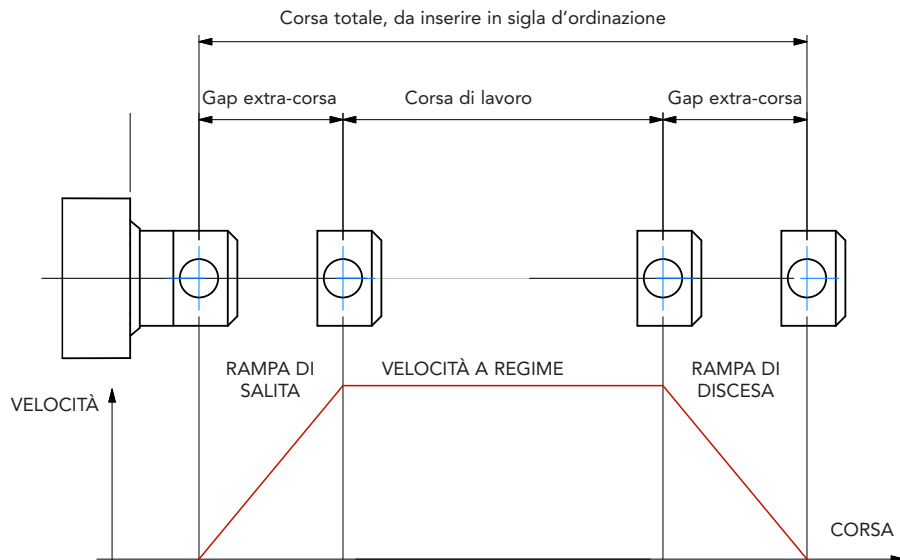




SETUP CORSA

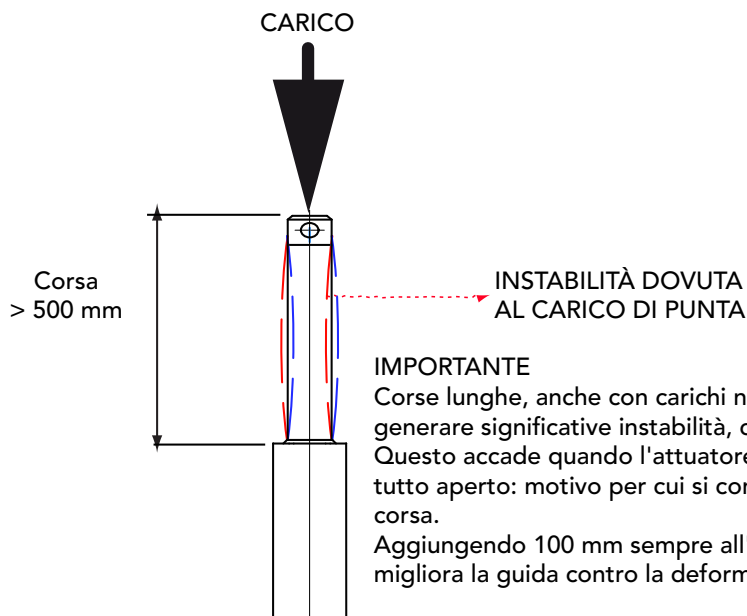
Consigli utili per la scelta della corsa ed evitare battute meccaniche:

- Quando la corsa è maggiore di 350 mm, aggiungere 50 mm di extra-corsa, e inserire tale valore in sigla d'ordinazione
- **ATTENZIONE ALLA VELOCITÀ DURANTE LA CORSA:** le rampe sono estremamente importanti per velocità > 30 mm/s, inverter o PWM drive sono consigliati
- Maggiore è la velocità, maggiore deve essere l'extra corsa



CARICO DI PUNTA

Quando la corsa è > 500 mm il carico di punta può causare malfunzionamenti. In questo caso consultare il manuale uso e manutenzione e contattare l'ufficio tecnico di MecVel.



MODELLO: _____
 ALI2-P ALI2-P-F ALI2-P-FCM

CORSA (mm): _____
 es. 250 mm = 0250

VERSIONE: _____
 M01 / M03 / M04 / M05 / M07 / M09
 M00 = velocità non contemplate

MOTORE: _____
 12 = 12 Vcc 24 = 24 Vcc

ORIENTAMENTO MOTORE: _____
 M0

ENCODER: _____
 opzioni pg. 76 senza: omettere

FINECORSA: _____
 2FC1 senza: omettere

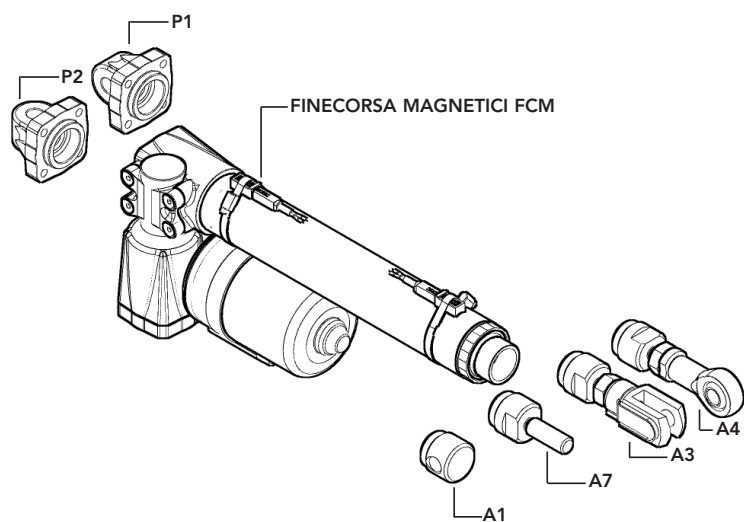
POTENZIOMETRO: _____
 POT01A (1Kohm) POT10A (10Kohm) senza: omettere

ORIENTAMENTO FINECORSA: _____
 FC1 senza: omettere

ATTACCO POSTERIORE: _____
 P1 = occhio (standard) P2 = occhio 90°

ATTACCO ANTERIORE: _____
 A1 = occhio (standard) A3 = forcella + clip A4 = testa a snodo A7 = M10 maschio

NOTA: COMPLETARE LA SIGLA D'ORDINAZIONE AGGIUNGENDO LE EVENTUALI OPZIONI VEDI CAPITOLO "ACCESSORI E OPZIONI"



Nota: variazioni quota "B" in base al modello
 ALI2-P = v. figure
 ALI2-P con corsa > 320 mm = +10 mm
 ALI2-P-F = +23 mm
 ALI2-P-F con corsa > 320 mm = +33 mm
 ALI2-P-FCM = +33 mm
 ALI2-P-FCM con corsa > 320 mm = +43 mm
 ALI2-P con chiocciola di sicurezza G = +30 mm
 ALI2-P con soffietto B = +20 mm

